

Regione Lombardia

Fondo Europeo Agricolo per lo Sviluppo Rurale: l'Europa investe nelle zone rurali PSR 2007-2013 Direzione Generale Agricoltura

Piano di Gestione del SIC IT 2040031

Val Cervia



Tav. 1- Carta degli habitat

Legenda

Limite del SIC IT2040031

Limite del Parco delle Orobie Valtellinesi

4000 - Lande alpine e boreali

4030 - Formazioni erose boreo-alpine silicee

4030 - Formazioni erose a Nivula, ricche di specie su substrato siliceo delle zone montane (e delle zone submontane dell'Europa continentale)

6430 - Boscure planiziali, montane e alpine di megafiorite igrofite

6520 - Praterie montane da fieno

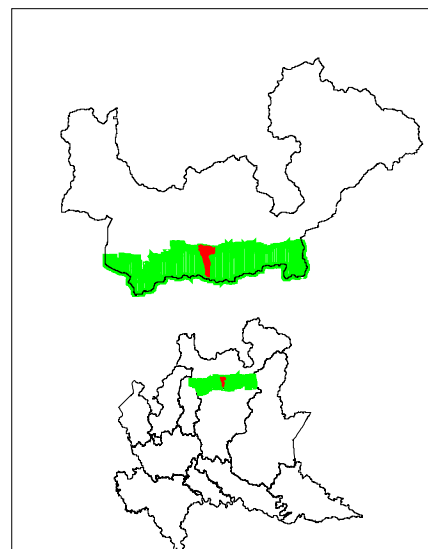
8110 - Ghiacciai silicei dei piani montani fino a rivale (Androsacetalia alpinae e Galio-Asperula ladani)

8220 - Foreste di versanti, ghiaioni e valloni del Tilio-Acerion

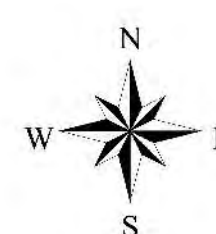
9180 - Foreste di versanti, ghiaioni e valloni del Tilio-Acerion

9410 - Foreste acidofile montane e alpine di Pinus excelsa (Vacinio-Piceetia)

9420 - Foreste alpine di Larix decidua e/o Pinus cembra



Scala 1:10.000



Marzo 2010